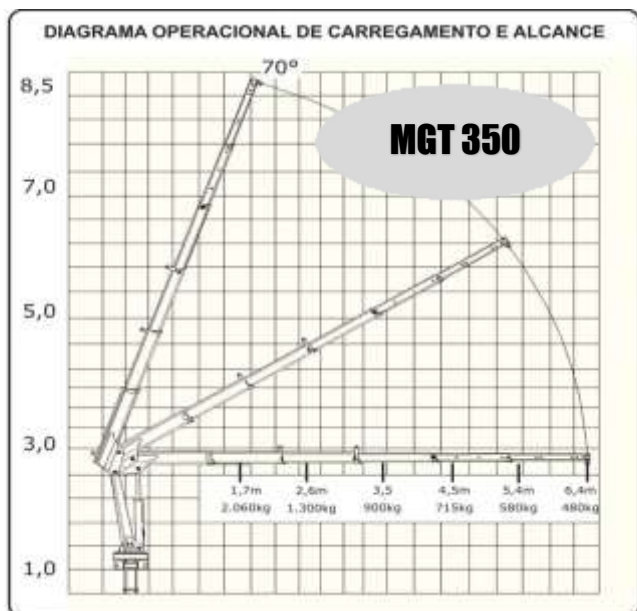


Este equipamento tem como característica sua funcionalidade que se dá através de uma central eletro-hidráulica de 12 volts acionada por controle remoto com fio. Permitindo ao usuário a montagem em pequenos utilitários que não oferecem saída para acoplamento de tomada de força, pode ser estacionário.

O Mini Guindaste telescópico MGT 350 é ideal para montagem em veículos comerciais utilitários de pequeno porte por ser construído em aço de ultra resistência que conferem também Leveza, flexibilidade e rapidez na movimentação do equipamento.



Controle Remoto com fio



- Capacidade de carga a 1700 mm 2060 Kgm
- Capacidade de carga a 2600mm 1300 Kgm
- Capacidade de carga a 3500..... 900 Kgm
- Capacidade de carga a 4500mm 715 Kgm
- Capacidade de carga a 5400mm 580 Kgm
- Capacidade de carga a 6400mm 480 Kgm
- Alcance máximo vertical (do solo) 8500 mm
- Alcance máximo horizontal 6400 mm
- Alcance máximo vertical hidráulico 4000 mm
- Alcance máximo horizontal hidráulico 3800 mm
- Ângulo de giro 360°
- Peso Standard sem óleo..... 390 Kg
- Espaço ocupado se atrás da cabina 500 mm
- Capacidade do reservatório hidráulico 20 litros
- Sapatas estendidas manualmente 3500 mm
- Ângulo máximo de inclinação da lança 75°
- Número de lanças acionadas hidráulicamente ... 02
- Número de lanças acionadas manualmente 03