

ESTRUTURA PARA ARMAZENAR MATERIAIS LONGOS



Conceito inovador para armazenar materiais longos

Aplicação de gavetas moveis nas estruturas

Grandes vantagens em relação aos sistemas convencionais

- ***REDUÇÃO DO ESPAÇO OCUPADO***
- ***MAIOR SEGURANÇA NA MOVIMENTAÇÃO DO MATERIAL***
 - ***FACILIDADE EM SELECIONAR MATERIAL***
- ***PRIORIZAR MANUSEIO DO MATERIAL PARA FACILITAR MOVIMENTAÇÃO***
- ***IDEAIS PARA MATERIAIS QUE NECESSITAM DE PROTEÇÃO NA MOVIMENTAÇÃO: como barras retificadas, eixos de cilindros, perfis de plástico; entre outros***
- ***APLICAR EQUIPAMENTOS DE MOVIMENTAÇÃO : Talhas, pontes rolantes , manipuladores, etc...***

MODELO DE ESTRUTURA PORTA BARRA

MODELOS DE GAVETA



**DETALHE DA
GAVETA
EXTENDIDA**

GAVETA MANUAL



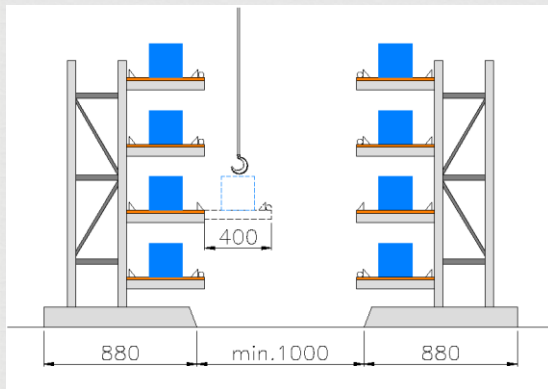
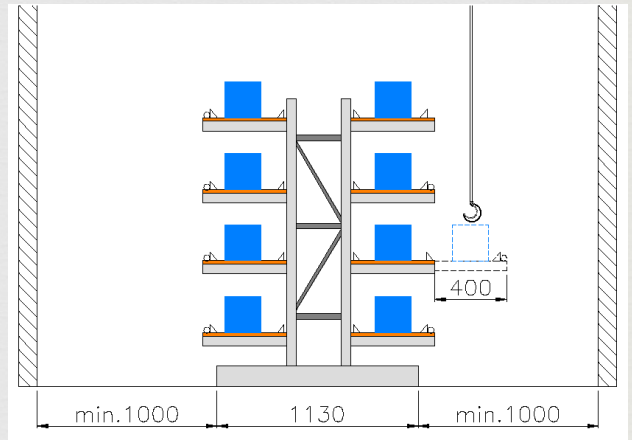
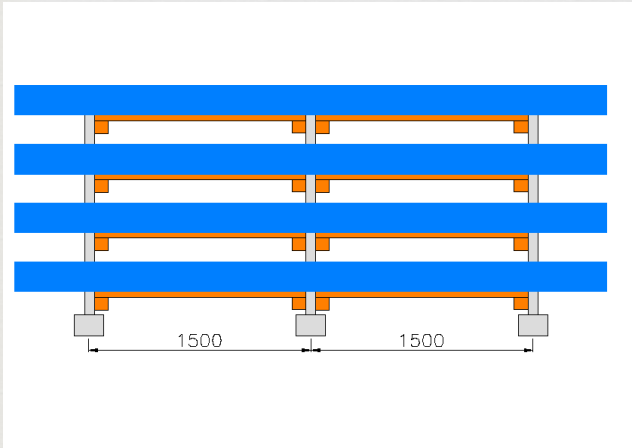
**DETALHE DA GAVETA
EXTENDIDA**

**DETALHE DA MANIVELA DE
ACIONAMENTO**

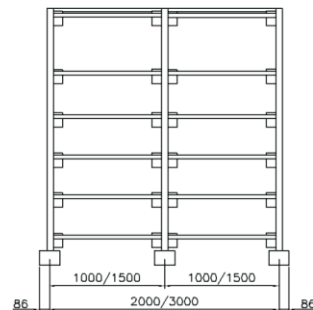
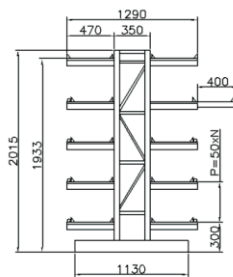
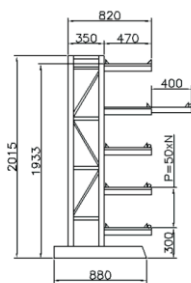
GAVETA COM MANIVELA DE ACIONAMENTO

ESPECIFICAÇÃO TÉCNICA

GAVETA MANUAL



- **EXEMPLO DE CONFIGURAÇÃO:**
- **Modelo ideal para quantidades pequenas de materiais,**
- **Para maiores quantidades, recomendamos modelo com manivela**



ESPECIFICAÇÃO TÉCNICA

GAVETA COM MANIVELA DE AÇIONAMENTO

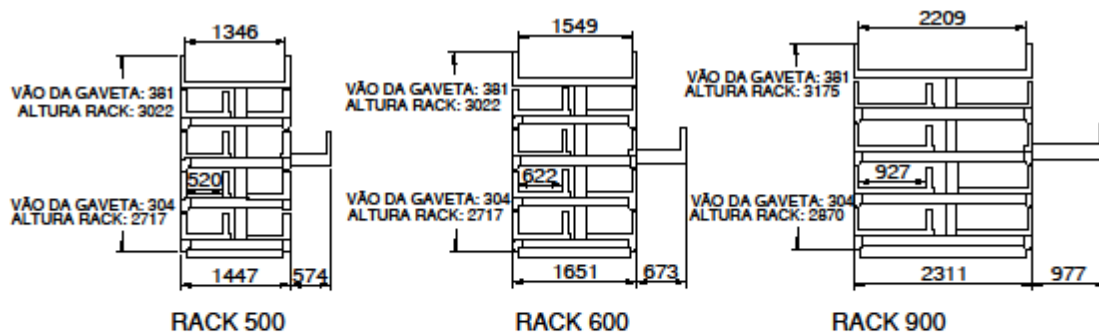
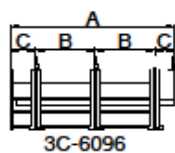
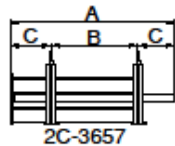
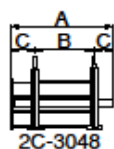
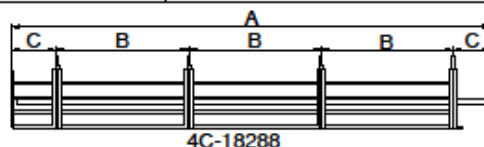
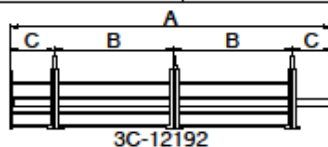


TABELA PARA CONFIGURAÇÃO DA ESTRUTURA



QUANT. DE COLUNA COMP. TOTAL DE RACK (A)	COMPRIMENTO DE RACK	
	MEDIDA EXTERNA DA BARRA (C)	ESPAÇAMENTO ENTRE COLUNAS (B)
2C-3048	760	1828
2C-3657	915	2133
2C-6096	1524	3352
2C-7315	1676	4267
3C-6096	915	2285
3C-9144	1676	3048
3C-12192	1676	4572
4C-15240	1676	4063
4C-18288	1676	5079



- **EXEMPLO DE CONFIGURAÇÃO:**
- *Modelo ideal para grandes quantidades de materiais*